

【検査報告写真】



| | |
|------|--|
| 外観 | |
| 対象箇所 | 建物正面(2階/3階) |
| 備考 | ALC造3階建。3階の両サイドのベランダとベランダの間に大型吹抜けFIX窓(2階リビング吹抜け窓)。 |



| | |
|------|---------------------------------|
| 外観 | |
| 対象箇所 | 建物側面(1階/2階/3階) |
| 備考 | 外壁材はALCに樹脂塗装仕上げ。陸屋根仕様の床面はシート防水。 |



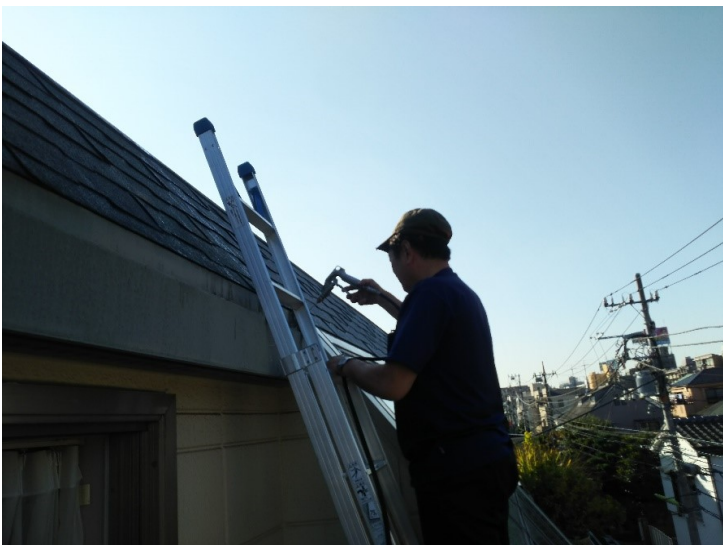
| | |
|------|--------------|
| ①-1 | |
| 対象箇所 | 2階リビング壁/天井部 |
| 確認項目 | 雨漏り痕確認 |
| 備考 | 雨漏り痕箇所の事前確認。 |



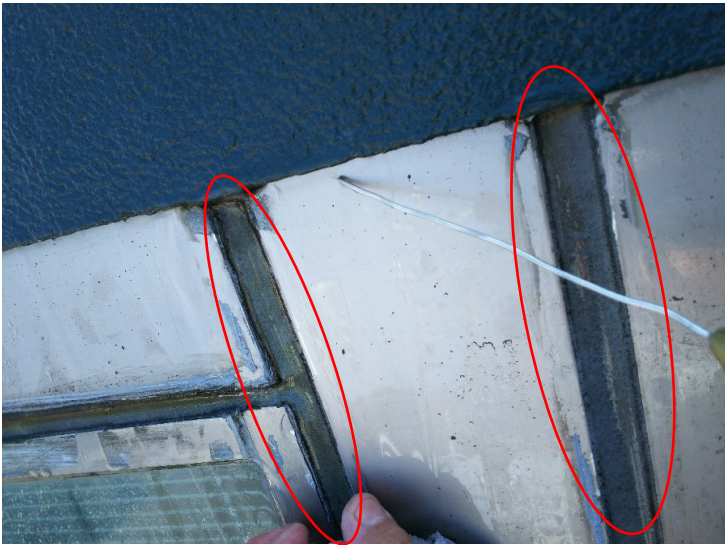
| | |
|------|--------------|
| ①-2 | |
| 対象箇所 | 2階リビング壁/天井部 |
| 確認項目 | 雨漏り痕確認 |
| 備考 | 雨漏り痕箇所の事前確認。 |



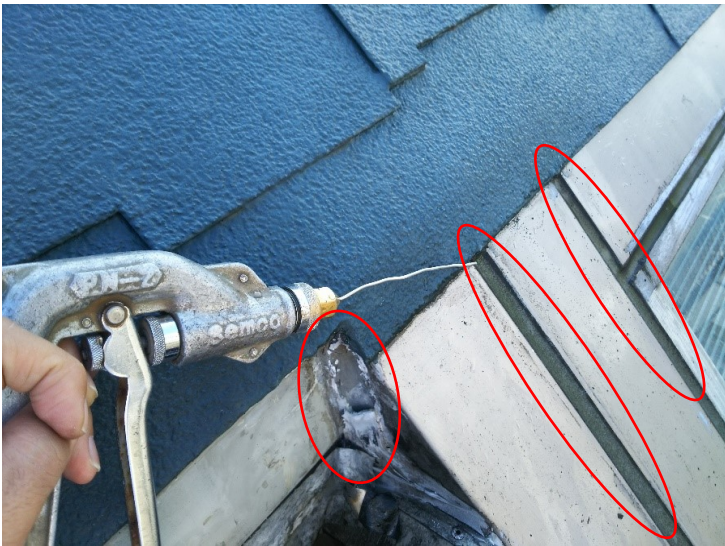
| | |
|------|---|
| ①-3 | |
| 対象箇所 | 2階リビング壁/天井部 |
| 確認項目 | 雨漏り検査 |
| 備考 | 2階リビングの上階になります3階ベランダより、吹抜けFIX窓のシーリング部を放水にて検査。 |



| | |
|------|---|
| ①-4 | |
| 対象箇所 | 2階リビング壁/天井部 |
| 確認項目 | 雨漏り検査 |
| 備考 | 2階リビングの上階になります3階ベランダより、吹抜けFIX窓のシーリング部を放水にて検査。 |



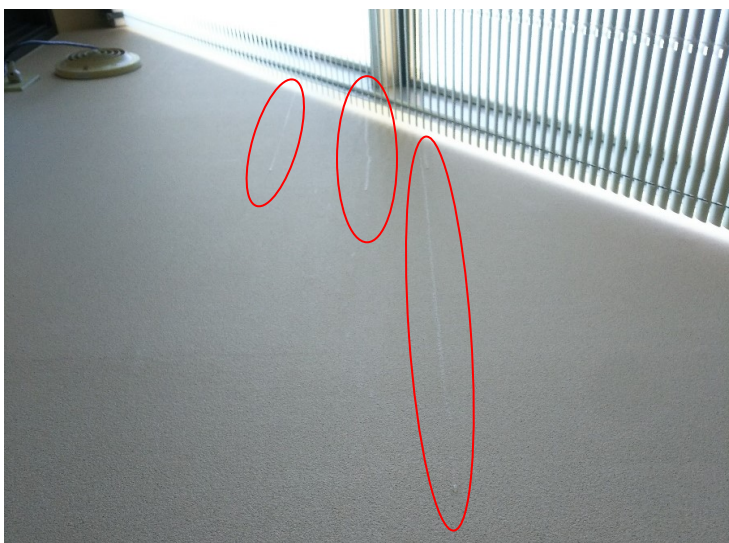
| | |
|------|-----------------------------------|
| ①-5 | |
| 対象箇所 | 2階リビング壁/天井部 |
| 確認項目 | 雨漏り検査 |
| 備考 | 吹抜けFIX窓本体のシーリング部にひび割れ/隙間が見受けられます。 |



| | |
|------|-----------------------------------|
| ①-6 | |
| 対象箇所 | 2階リビング壁/天井部 |
| 確認項目 | 雨漏り検査 |
| 備考 | 吹抜けFIX窓本体のシーリング部にひび割れ/隙間が見受けられます。 |



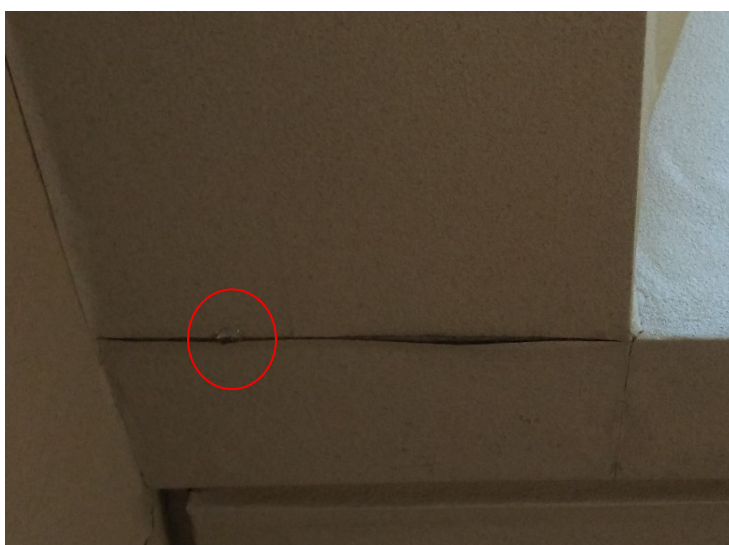
| | |
|------|-----------------------------------|
| ①-7 | |
| 対象箇所 | 2階リビング壁/天井部 |
| 確認項目 | 雨漏り検査 |
| 備考 | 吹抜けFIX窓と雨樋の取合部のシーリング部に隙間が見受けられます。 |



| | |
|------|----------------------|
| ①-8 | |
| 対象箇所 | 2階リビング壁/天井部 |
| 確認項目 | 雨漏り発生確認 |
| 備考 | 吹抜けFIX窓と壁の取合部より漏水確認。 |



| | |
|------|----------------------|
| ①-9 | |
| 対象箇所 | 2階リビング壁/天井部 |
| 確認項目 | 雨漏り発生確認 |
| 備考 | 吹抜けFIX窓と壁の取合部より漏水確認。 |



| | |
|------|----------------------|
| ①-10 | |
| 対象箇所 | 2階リビング壁/天井部 |
| 確認項目 | 雨漏り発生確認 |
| 備考 | 吹抜けFIX窓と壁の取合部より漏水確認。 |