

【検査報告写真】



外観	
対象箇所	建物正面(2階/3階)
備考	木造軸組3階建。2階は正面/3階は裏面に掃出し造り付ベランダ。



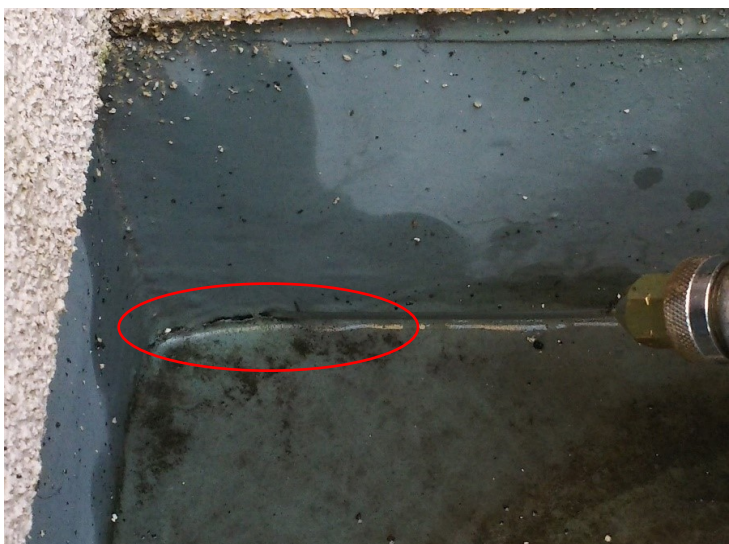
外観	
対象箇所	建物正面(1階/駐車場)
備考	外壁材は正面がモルタルジョリパット仕上げ。正面以外の3面はサイディング仕上げ。



①-1	
対象箇所	2階トイレ天井部
確認項目	雨漏り痕確認
備考	雨漏り痕箇所の事前確認。



①-2	
対象箇所	2階トイレ天井部
確認項目	雨漏り検査
備考	2階トイレの上階になります、3階のベランダ床部を放水にて検査。



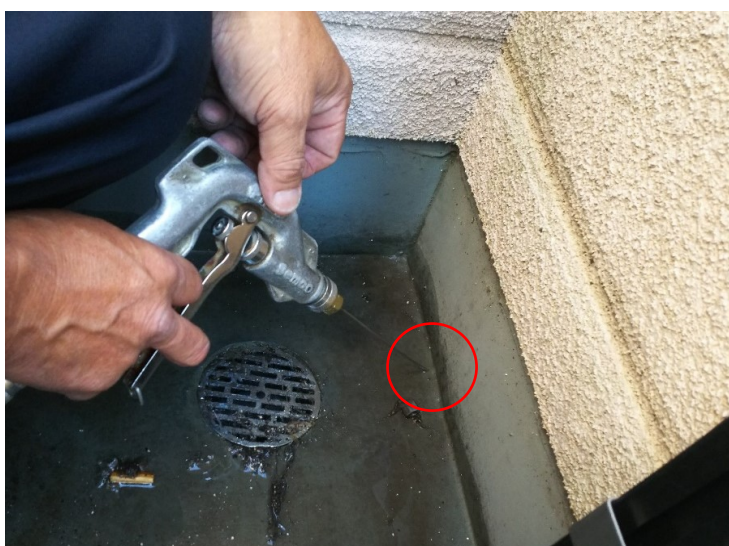
①-3	
対象箇所	2階トイレ天井部
確認項目	雨漏り検査
備考	3階ベランダ床の防水層に切れ目が見受けられます。



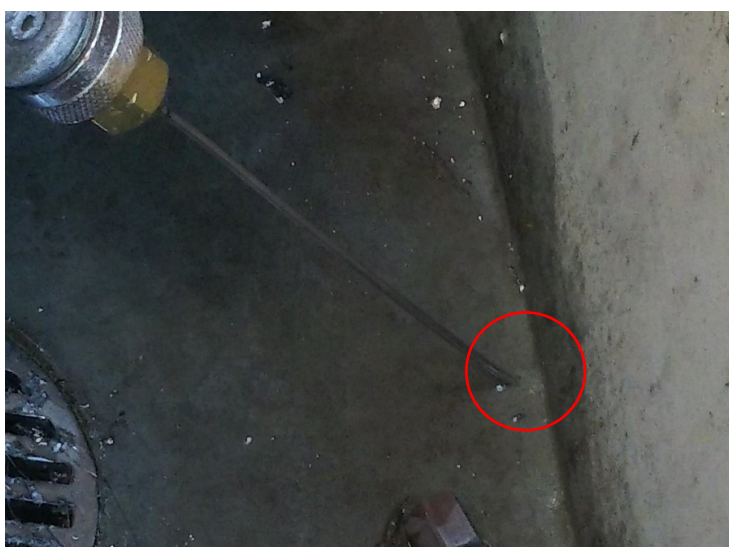
①-4	
対象箇所	2階トイレ天井部
確認項目	雨漏り発生確認
備考	トイレ天井の内部構造体である梁の取合い部より漏水確認。



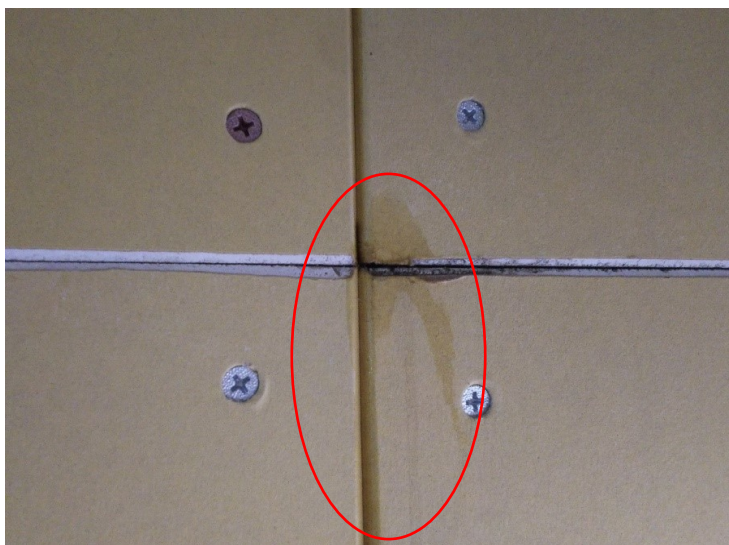
②-1	
対象箇所	2階キッチン壁部
確認項目	雨漏り痕確認
備考	雨漏り痕箇所の事前確認。



②-2	
対象箇所	2階キッチン壁部
確認項目	雨漏り検査
備考	2階キッチンの上階になります、3階のベランダ床部を放水にて検査。



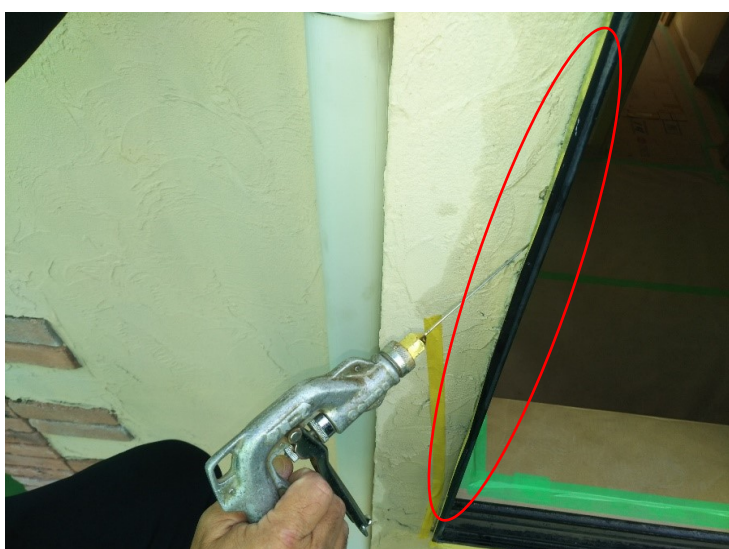
②-3	
対象箇所	2階キッチン壁部
確認項目	雨漏り検査
備考	3階ベランダ床の防水層に切れ目が見受けられます。



②-4	
対象箇所	2階キッチン壁部
確認項目	雨漏り発生確認
備考	下地プラスターボードの継手部より漏水確認。



③-1	
対象箇所	2階リビングサッシ上部
確認項目	雨漏り痕確認
備考	雨漏り痕箇所の事前確認。



③-2	
対象箇所	2階リビングサッシ上部
確認項目	雨漏り検査
備考	2階リビング掃出しサッシの上階になります、3階洋室サッシと外壁の取合い部を放水にて検査。



③-3	
対象箇所	2階リビングサッシ上部
確認項目	雨漏り検査
備考	外壁モルタルとサッシの取合い部に隙間が見受けられます。



③-4	
対象箇所	2階リビングサッシ上部
確認項目	雨漏り検査
備考	掃出しサッシ内側の窓枠の角より漏水確認。